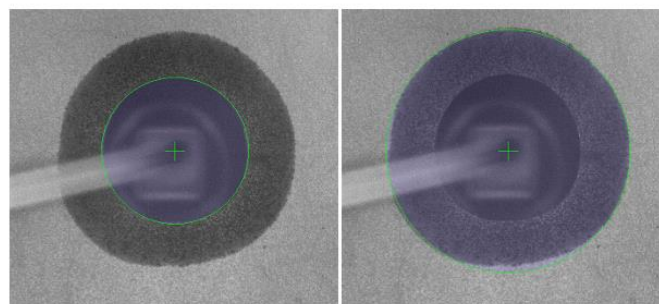
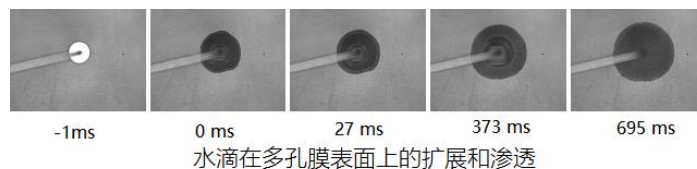


## LSA MOB-M 便携式俯视法接触角测量仪 引入集成加液系统

作为一款基于俯视法的手持便携式接触角测量仪，LSA MOB-M 引入了集成的精密手动加液系统 MDU 模块。



MDU 模块配置有精密的玻璃注射器和高精度的数显微分驱动头，以及方便地将液滴转移到样品表面的机械装置；加液精度高达  $0.004\mu\text{l}$ ，准确度  $\pm 0.01\mu\text{l}$ 。模块不但在机械结构上被精密地集成到 LSA MOB-M 接触角测量仪上，也得到所带的软件 Surface.Meter elements 的充分支持，包括通过触发来自动启动录像。不但使得现场测量更为方便、准确，而且可被用来研究和测量液体在一些多孔性表面上的快速扩展、渗透和吸收过程，为表征这些迄今难以测量的固体表面提供了一崭新的手段（见下图）。



剩余液滴直径和外围润湿区域边缘直径的计算测量